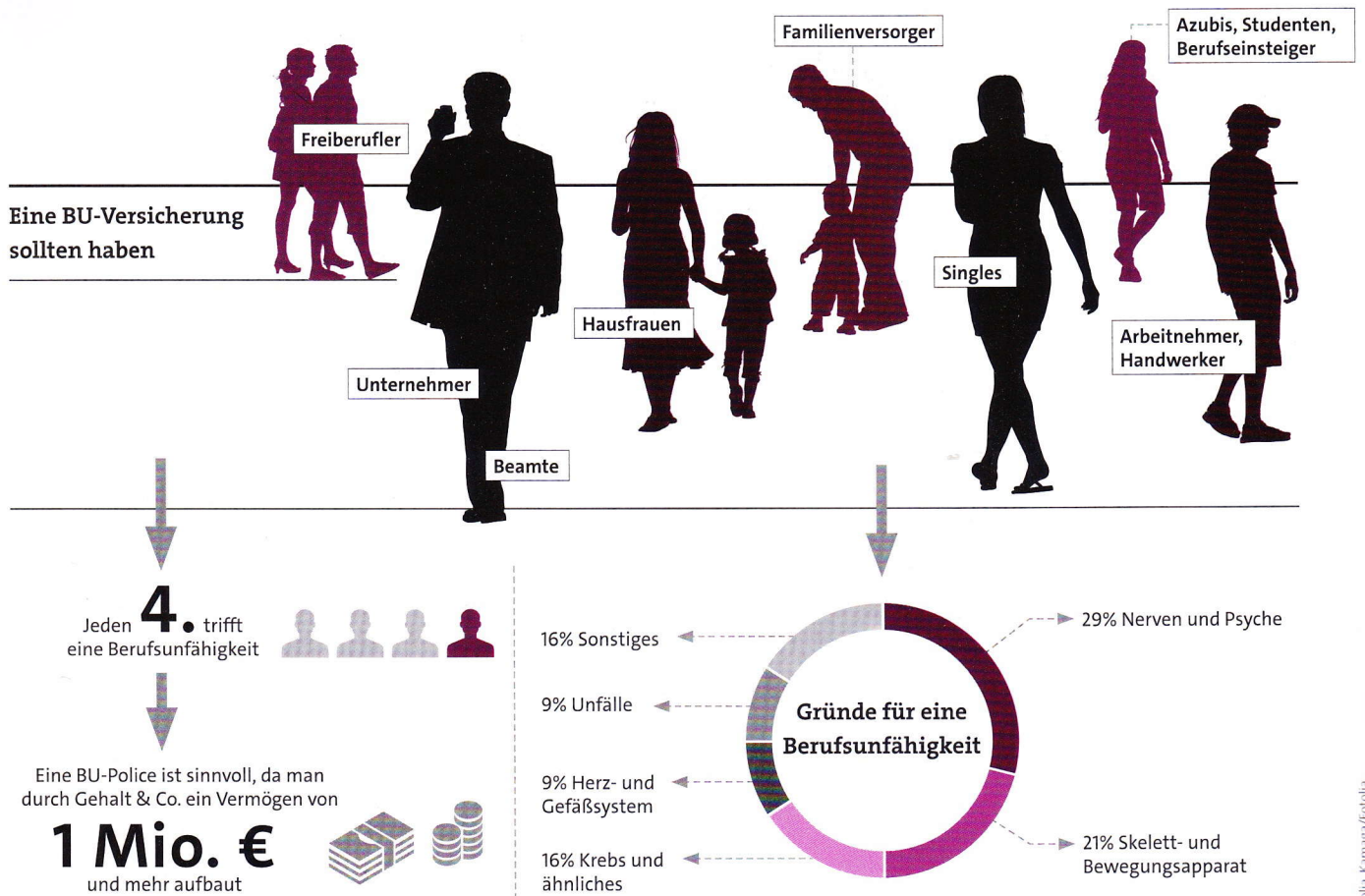


# Wenn der Körper streikt

Die eigene Arbeitskraft ist das wichtigste Kapital überhaupt. Mit dem Einkommen zahlt man Miete, Urlaub und vieles mehr. Aber was, wenn das Einkommen plötzlich wegbricht?



## Vom Staat gibt es viel zu wenig Geld im Fall der Berufsunfähigkeit

